

# Localizador del código de color en modelos fabricados posterior al año 2000



# Localizador del código de color en modelos fabricados posterior al año 2000

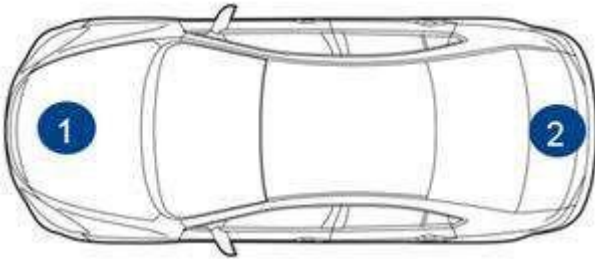
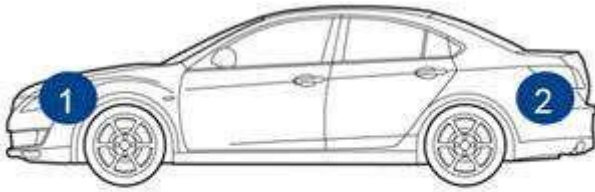


MODEL	POSITION OF COLOUR LABEL
ALL MODELS	ON THE FRONT DOOR SHUTS

COLOUR CODE



# Localizador del código de color en modelos fabricados posterior al año 2000



Código de ejemplo: 917

## Número Modelo

## Año

## Localización

1

BRERA - MITO - GTV - SPIDER - GIULIETTA

Todos los años

Compartimiento del motor

2

159 - 147 - MI.TO

Todos los años

Maletero

# Localizador del código de color en modelos fabricados posterior al año 2000



## AMERICAN MOTORS

MODEL	POSITION OF COLOUR LABEL
"AMC" MODELS	ON THE FRONT DOOR SHUTS
"AMC" JEEPS	INSIDE THE ENGINE COMPARTMENT (FIREWALL)

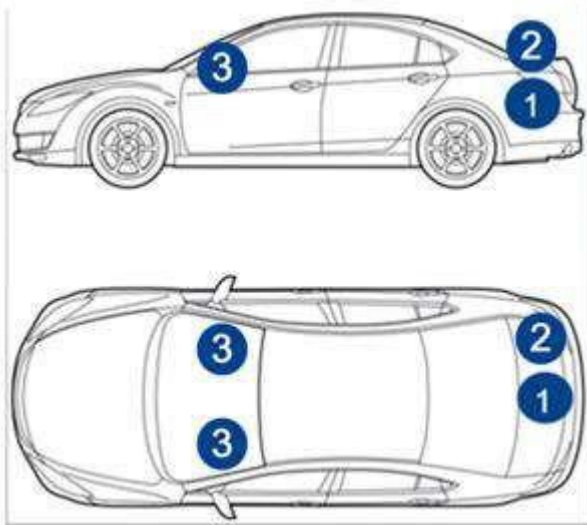


COLOUR CODE



PICTURE NOT CURRENTLY AVAILABLE

# Localizador del código de color en modelos fabricados posterior al año 2000



Código de ejemplo: LZ75

Número Modelo	Año	Localización
1	Todos los modelos	Actual
		Debajo de la alfombra aparece una etiqueta cerca de la rueda de repuesto
2	Todos los modelos (1)	Actual
		Se puede encontrar en la rueda de repuesto
3	Todos los modelos (2)	Actual
		Se puede encontrar en el libro de registro dentro de la guantera

# Localizador del código de color en modelos fabricados posterior al año 2000



Código de ejemplo: All Models: C09 / Exclusive Colour Range: P5C/5

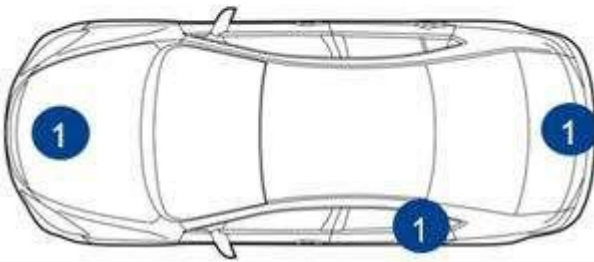
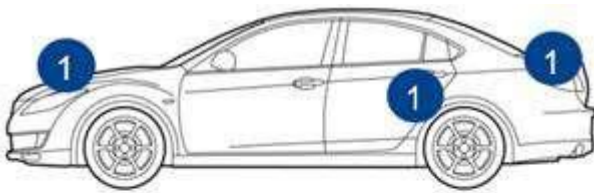
Número Modelo	Año	Localización
1	Todos los modelos	Actual Puerta del conductor
2	Gama de colores exclusiva	Actual Si el código encontrado es 490, esto se relaciona con un color individual de BMW o Rolls Royce (490 = código genérico). El código real se encuentra debajo del capó del lado del pasajero

# Localizador del código de color

en modelos fabricados posterior al año 2000



*Cadillac*



Código de ejemplo: U8554

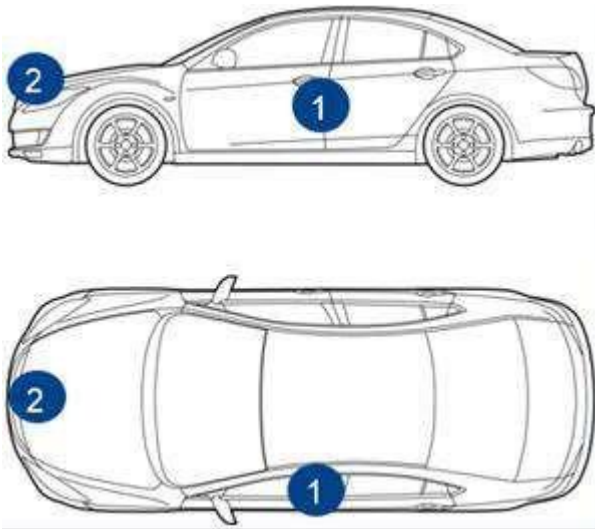
Número	Modelo	Año	Localización
1	Todos los modelos	Todos los años	Parte del servicio de la etiqueta identificativa

# Localizador del código de color

en modelos fabricados posterior al año 2000



**CHEVROLET**



Código de ejemplo: GGE

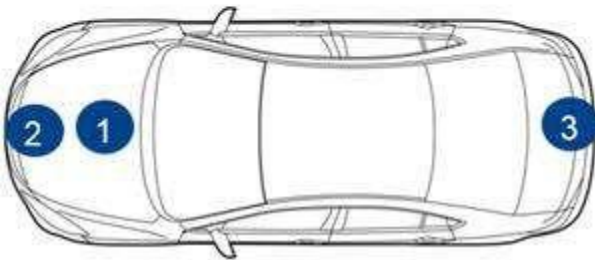
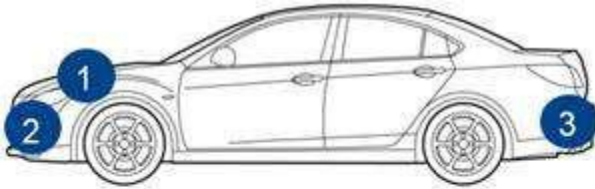
Número	Modelo	Año	Localización
1	Todos los modelos	Actual	Puerta del conductor
2	Captiva and Orlando	Actual	Compartimiento del motor



# Localizador del código de color

en modelos fabricados posterior al año 2000

**CHRYSLER**



Código de ejemplo: PS2

**Número Modelo**

**Año**

**Localización**

1

NEON - SEBRING - STRATUS CABRIO - VOYAGER

Todos los años

Compartimiento del motor

2

PT CRUISER

Todos los años

Interior del parachoques delantero

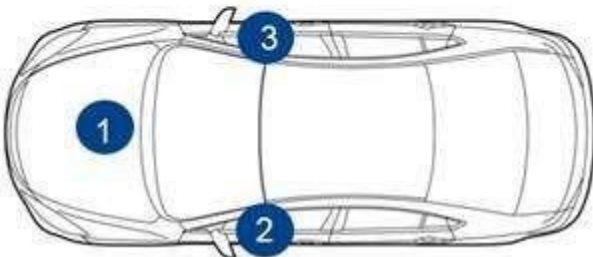
3

CHEROKE

Todos los años trasero

Interior del parachoques

# Localizador del código de color en modelos fabricados posterior al año 2000

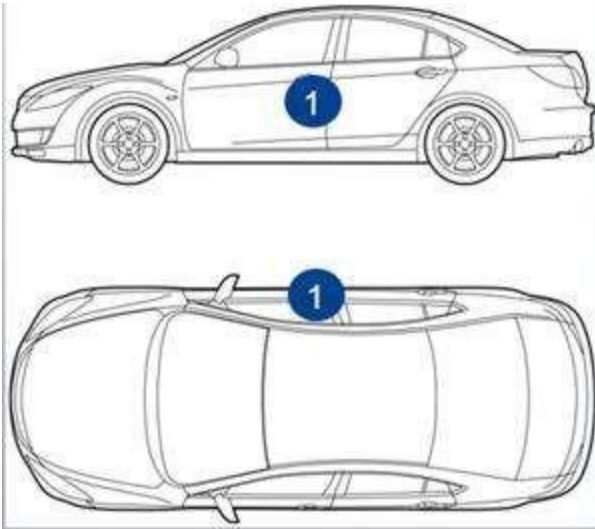


Código de ejemplo: EKQD

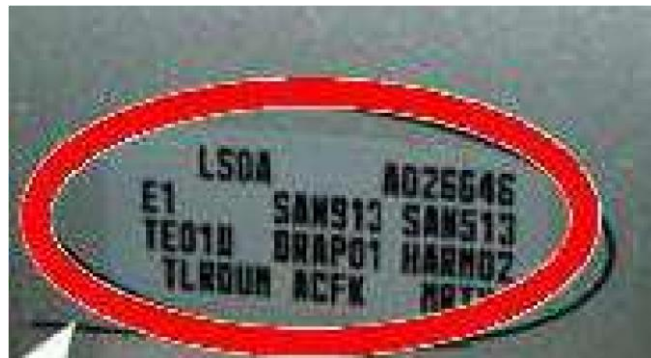
Número	Modelo	Año	Localización
1	C-CROSSER - NEMO - JUMPER	Todos los años	Compartimiento del motor
2	C2-C3-C3 PLURIEL- C3 PICASSO C4 - C4 PICASSO – C5 – C8 – DS3 – JUMPY	Todos los años	Puerta del conductor
3	C1	Todos los años	Interior de la puerta lateral derecha

# Localizador del código de color

en modelos fabricados posterior al año 2000



Código de ejemplo: RPK



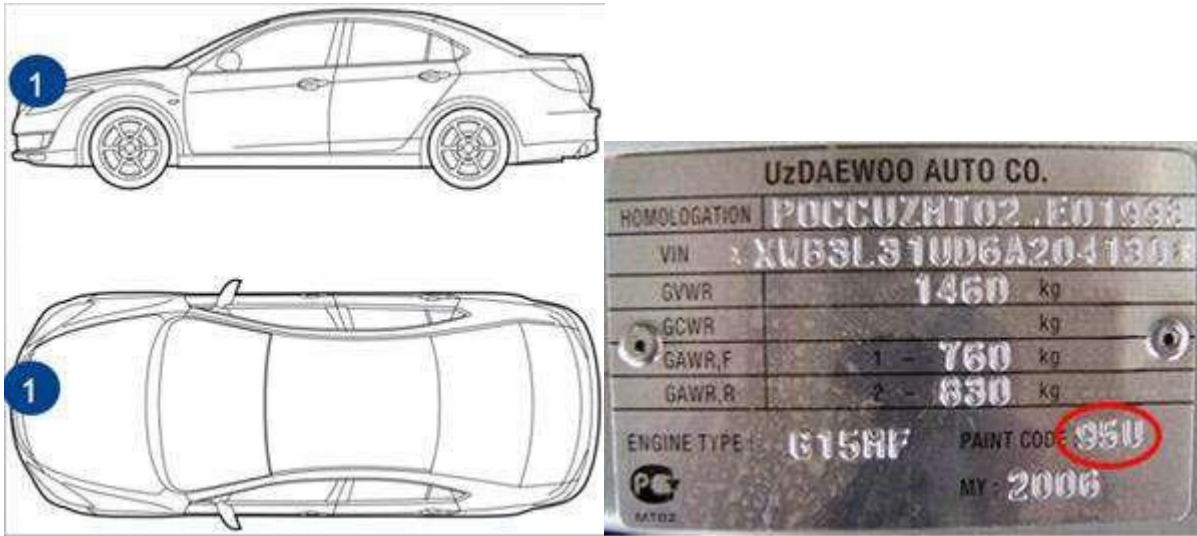
Número	Modelo	Año	Localización
1	Todos los modelos	Actual	Puerta del conductor

# Localizador del código de color

en modelos fabricados posterior al año 2000



## DAEWOO



Código de ejemplo: 95U

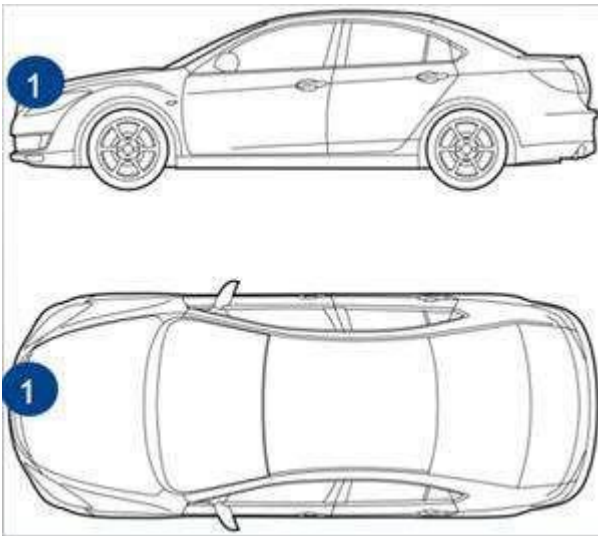
Número	Modelo	Año	Localización
1	Todos los modelos	Todos los años	Compartimiento del motor

# Localizador del código de color

en modelos fabricados posterior al año 2000



**DAIHATSU**



Código de ejemplo: S33

Número Modelo	Año	Localización
<b>1</b> CUORE - MATERIA - TERIOS YRV - SIRION – COPEN	Todos los años	Compartimiento del motor

# Localizador del código de color

en modelos fabricados posterior al año 2000



## DODGE

MODEL	POSITION OF COLOUR LABEL
ALL MODELS 2007 - 2008	ON THE FRONT DOOR SHUTS
CALIBER, CHALLENGER, NITRO, VIPER	ON THE FRONT DOOR SHUTS
SHADOW, SPIRIT, SPRINTER	UNKNOWN
ALL OTHER MODELS	INSIDE THE ENGINE COMPARTMENT

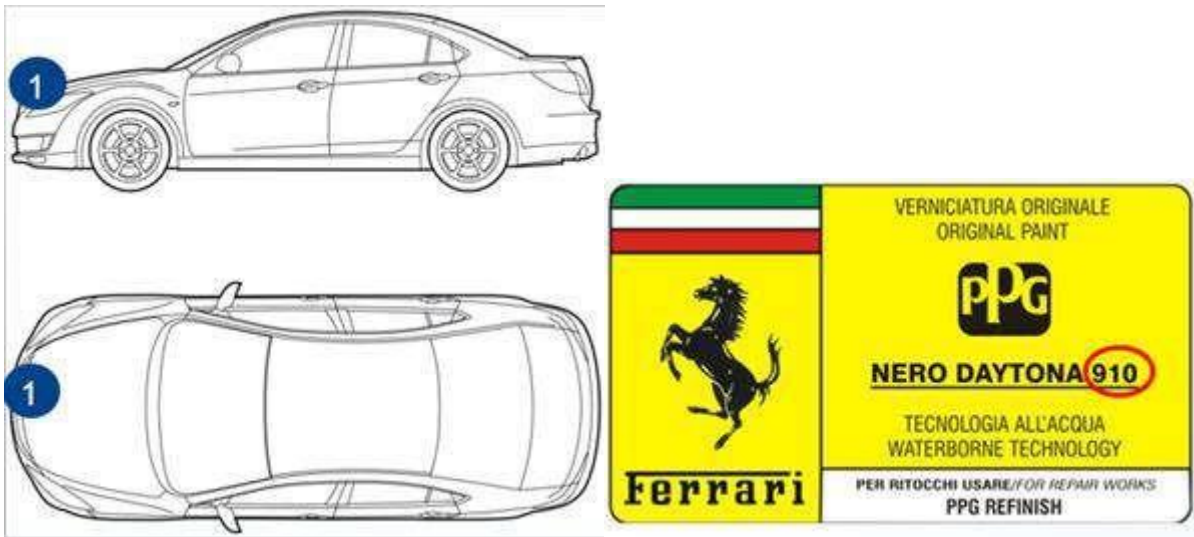
COLOUR CODE



# Localizador del código de color en modelos fabricados posterior al año 2000



# Ferrari

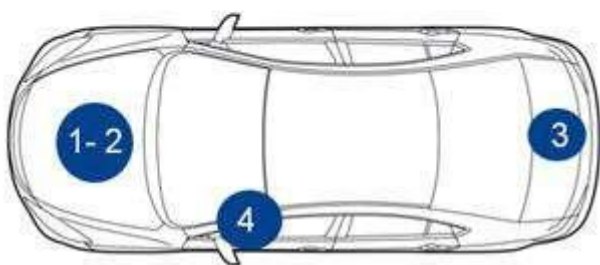
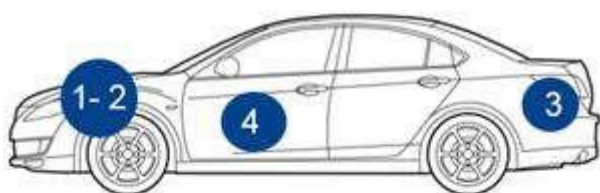


Código de ejemplo: 910

Número	Modelo	Año	Localización
1	Todos los modelos	Todos los años	Interior del compartimiento del motor (bajo del capó)

# Localizador del código de color

en modelos fabricados posterior al año 2000

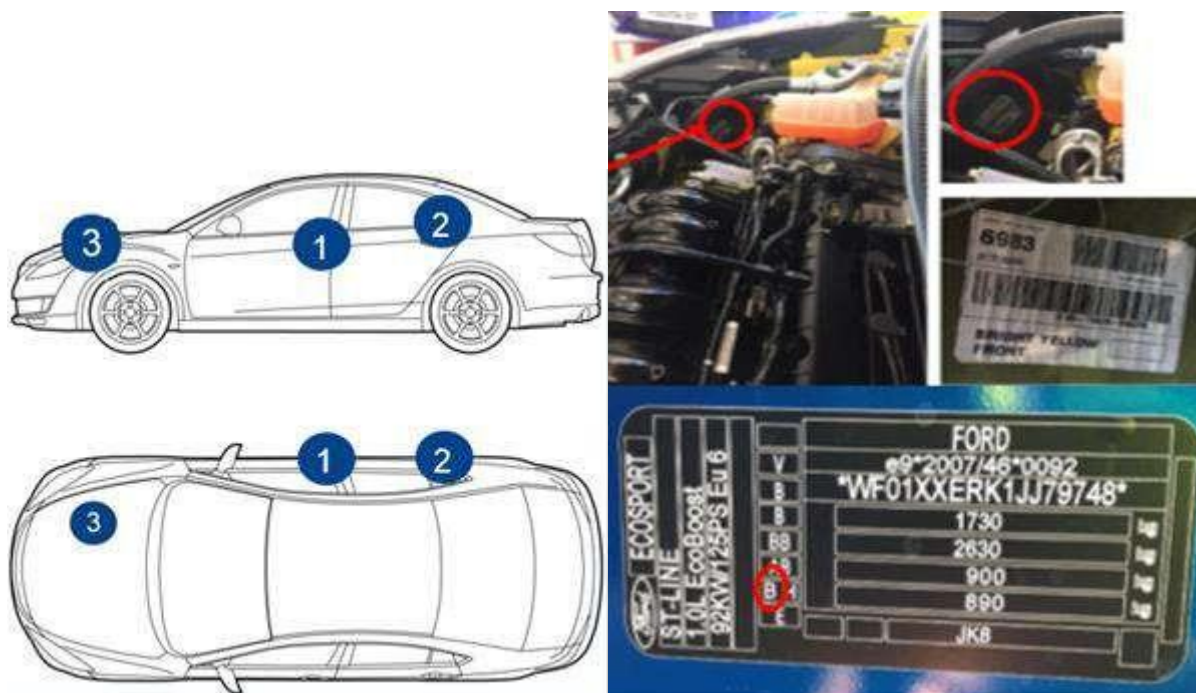


Código de ejemplo: 270/A

Número	Modelo	Año	Localización
1	BRAVO - CROMA - PUNTO	Todos los años	En la tapa del compartimento del motor (debajo del capó)
2	DOBLO - DUCATO - SCUDO QUBO - SEDICI - IDEA	Todos los años	Compartimento del motor
3	STILO - 500 - 600 - PANDA MULTIPLA - GRANDE PUNTO	Todos los años	Puerta trasera
4	NUOVO SCUDO - ULYSSE - SEDICI - STRADA	Todos los años	En el borde de la puerta frontal



# Localizador del código de color en modelos fabricados posterior al año 2000



Código de ejemplo: B

Número	Modelo	Año	Localización
1	Todos los modelos	2002-	Puerta del conductor
2	B-Max	2013-	Puerta trasera
3	KA+	2016-	Compartimento interior del motor en el parachoques derecho en una pegatina

# Localizador del código de color

en modelos fabricados posterior al año 2000



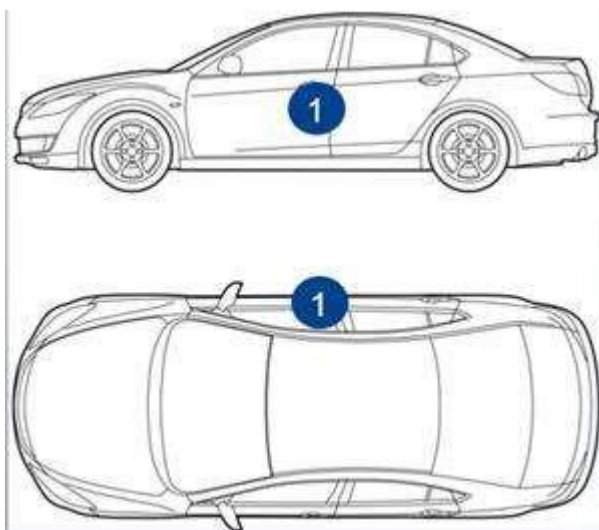
## GMC

MODEL	POSITION OF COLOUR LABEL
SAFARI, SAVANA	ON THE DOOR FACE
ALL OTHER MODELS	IN THE GLOVE BOX
"ALSO CHECK"	DOOR SHUTS AND ENGINE COMPARTMENT

COLOUR CODE



# Localizador del código de color en modelos fabricados posterior al año 2000

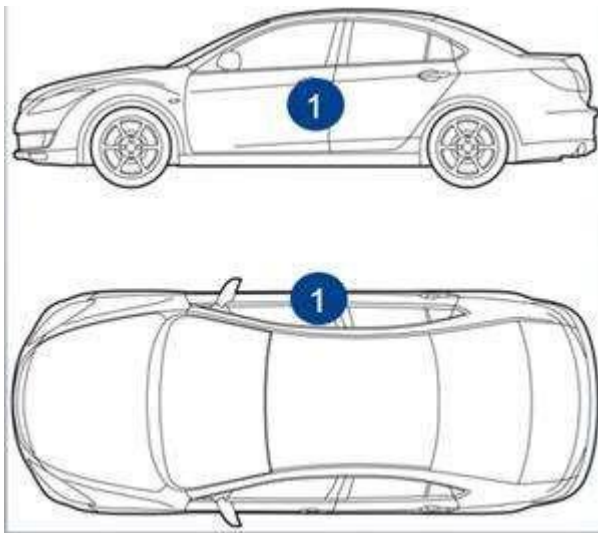


Código de ejemplo: C5

Número	Modelo	Año	Localización
1	Todos los modelos	Actual	Puerta del conductor

# Localizador del código de color

en modelos fabricados posterior al año 2000



Código de ejemplo: R81

Número	Modelo	Año	Localización
1	Todos los modelos	Actual	Puerta del conductor

# Localizador del código de color

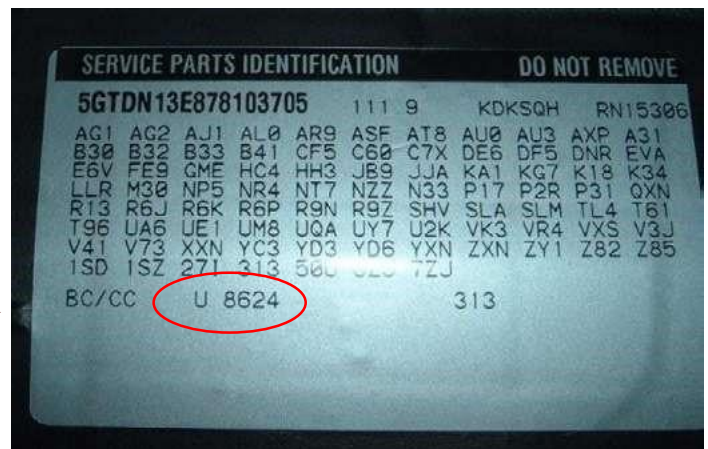
en modelos fabricados posterior al año 2000



**HUMMER**

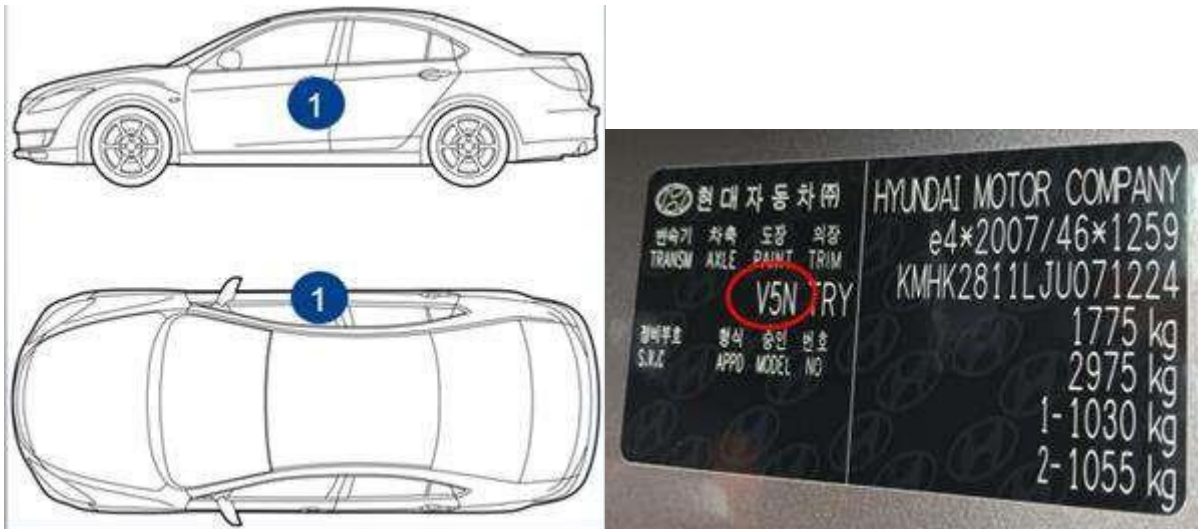
MODEL	POSITION OF COLOUR LABEL
ALL MODELS	INSIDE THE GLOVE COMPARTMENT

COLOUR CODE  
(GMNA)



# Localizador del código de color

en modelos fabricados posterior al año 2000

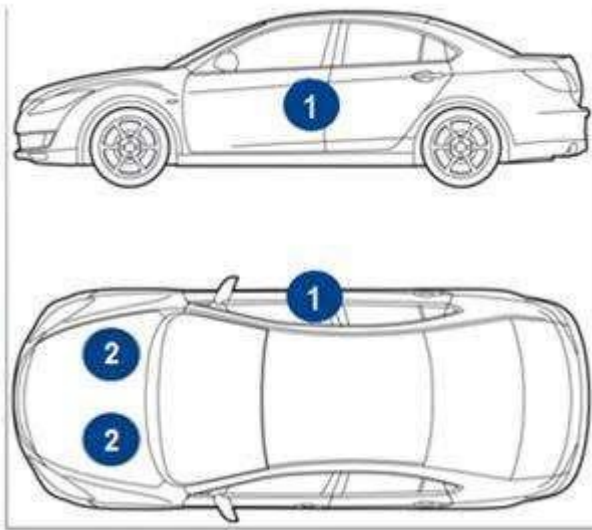


Código de ejemplo: V5N

Número	Modelo	Año	Localización
1	Todos los modelos	Actual	Puerta del conductor



# INFINITI



Código de ejemplo: RBN

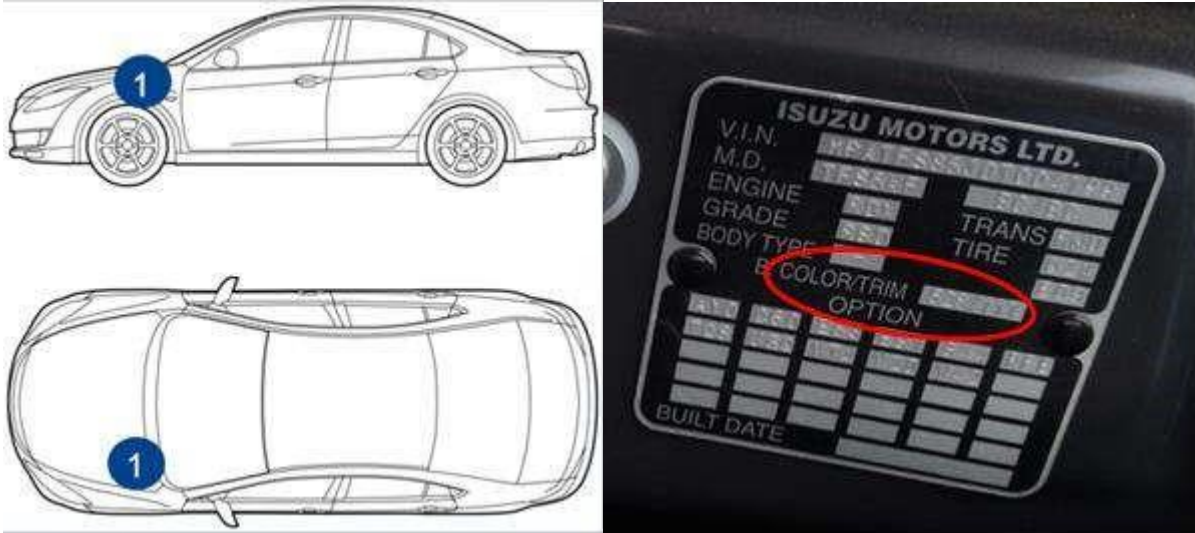
Número Modelo	Año	Localización
---------------	-----	--------------

1	Todos los	Actual Puerta del conductor modelos
---	-----------	-------------------------------------

2		X-Trail Actual Se encuentra debajo del capó en la esquina del lado del conductor o del pasajero más cercano al parabrisas
---	--	---

# Localizador del código de color

en modelos fabricados posterior al año 2000



Código de ejemplo: 529

Número	Modelo	Año	Localización
1	Todos los modelos	Actual	ado derecho del compartimiento del motor

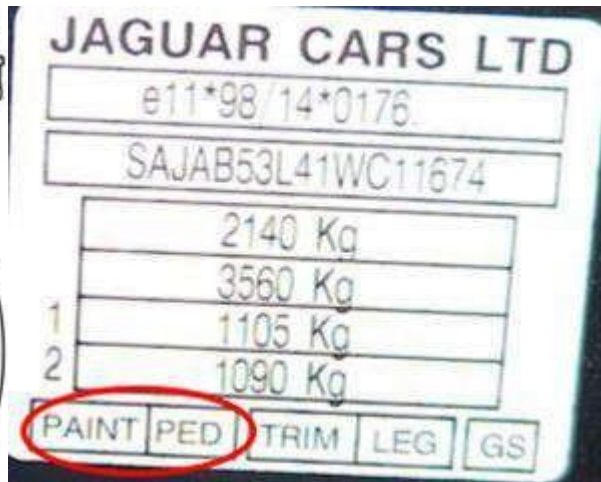
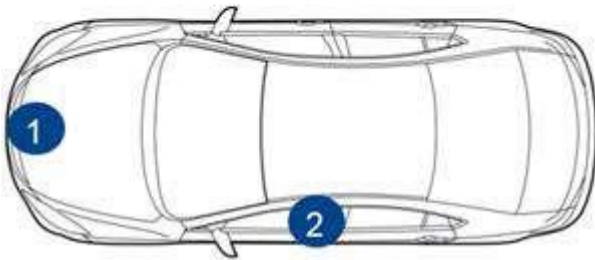
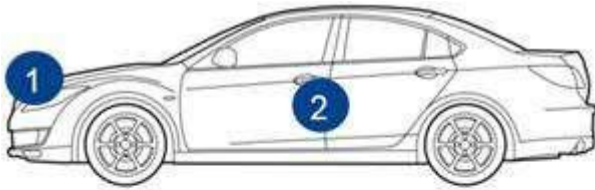


# Localizador del código de color

en modelos fabricados posterior al año 2000



# JAGUAR



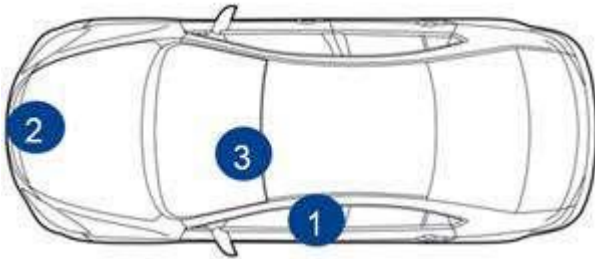
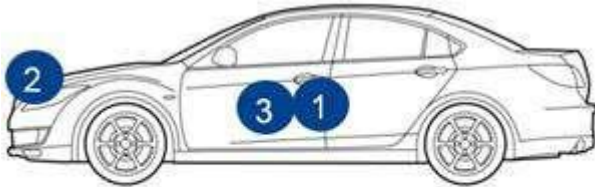
Código de ejemplo: PED

Número	Modelo	Año	Localización
1	XJ	Todos los años	Compartimiento del motor
2	X TYPE - S TYPE - XJ - XF - XK	Todos los años	Puerta del conductor / en lateral

# Localizador del código de color

en modelos fabricados posterior al año 2000

# Jeep

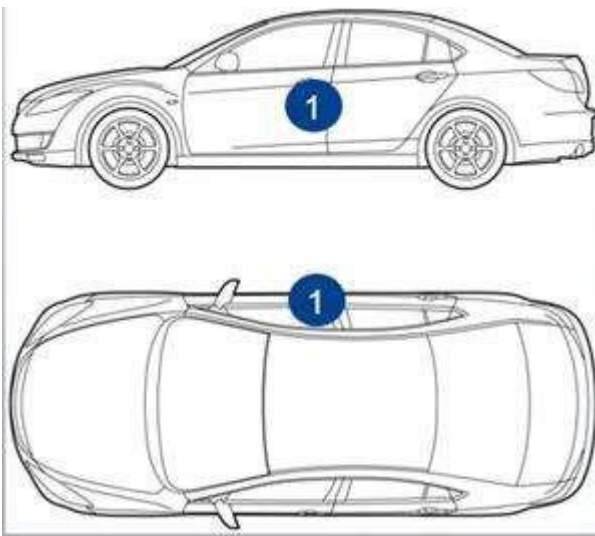


Código de ejemplo: GBS

Número Modelo	Año	Localización
1 COMMANDER, COMPASS, LIBERTY, PATRIOT	Todos los años	Lateral de la puerta conductor
2 CHEROKEE, COMANCHE, GRAND CHEROKEE, WAGONEER	Todos los años	Compartimiento del motor
3 WRANGLER	Todos los años	Debajo del asiento delantero

# Localizador del código de color

en modelos fabricados posterior al año 2000

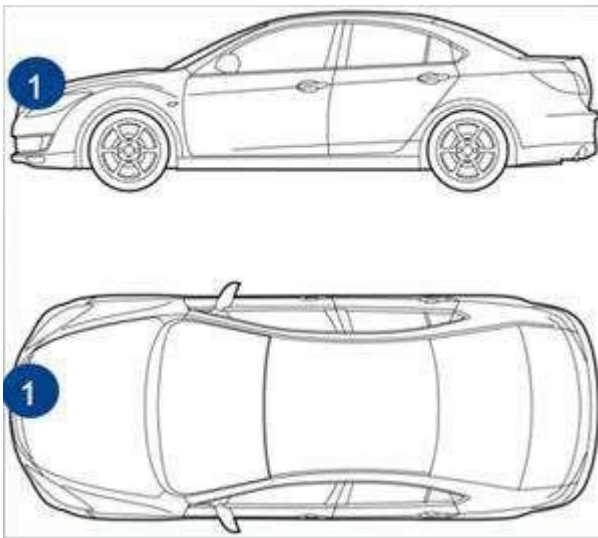


Código de ejemplo: B3

Número	Modelo	Año	Localización
1	Todos los modelos	Actual	Puerta del conductor

# Localizador del código de color

en modelos fabricados posterior al año 2000

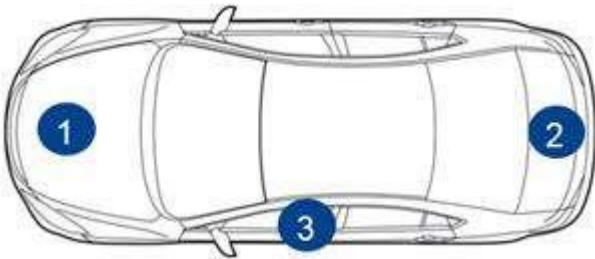
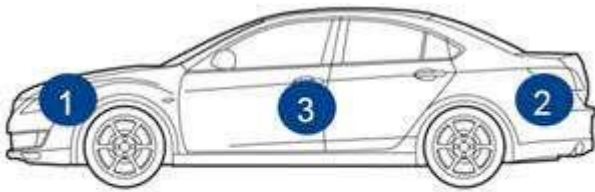


Código de ejemplo: LY9C

Número	Modelo	Año	Localización
1	Todos los modelos	Todos los años	Compartimiento del motor

# Localizador del código de color

en modelos fabricados posterior al año 2000



Código de ejemplo: 270 / A

Número	Modelo	Año	Localización
1	DELTA - MUSA	Todos los años	Compartimiento del motor
2	Y	Todos los años	Maletero
3	PHEDRA	Todos los años	Puerta del conductor

# Localizador del código de color

en modelos fabricados posterior al año 2000

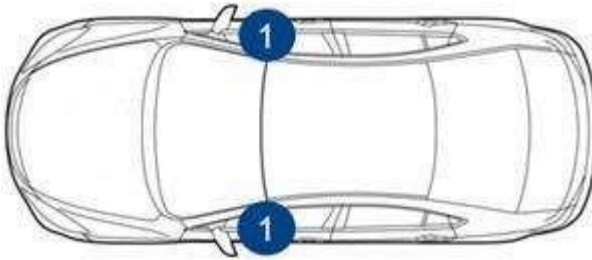
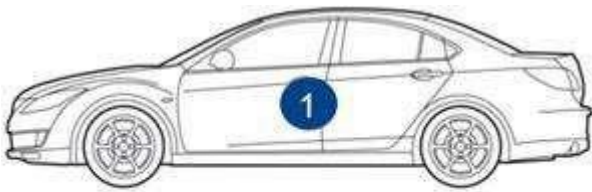


Código de ejemplo: 820

Número	Modelo	Año	Localización
1	Todos los modelos	Actual	Enfrente del compartimento del motor

# Localizador del código de color

en modelos fabricados posterior al año 2000

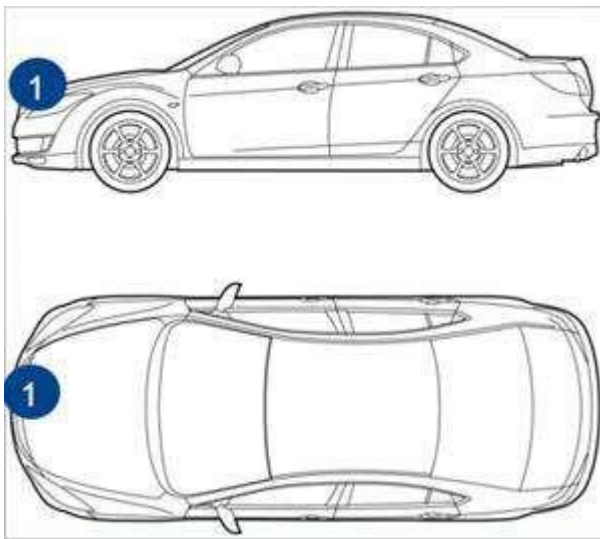


Código de ejemplo: 217

Número	Modelo	Año	Localización
1	Todos los modelos	Actual	Lateral de la puerta conductor

# Localizador del código de color

en modelos fabricados posterior al año 2000

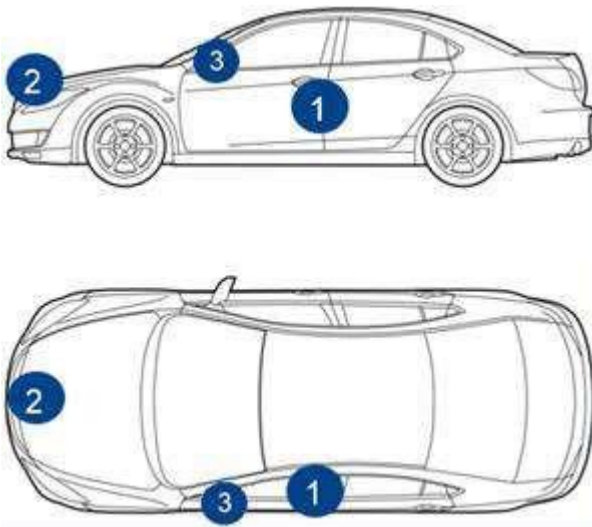


Código de ejemplo: Nero carbonio

Número	Modelo	Año	Localización
1	Todos los modelos	Todos los años	Interior del compartimiento del motor (bajo del capó)



# Localizador del código de color en modelos fabricados posterior al año 2000



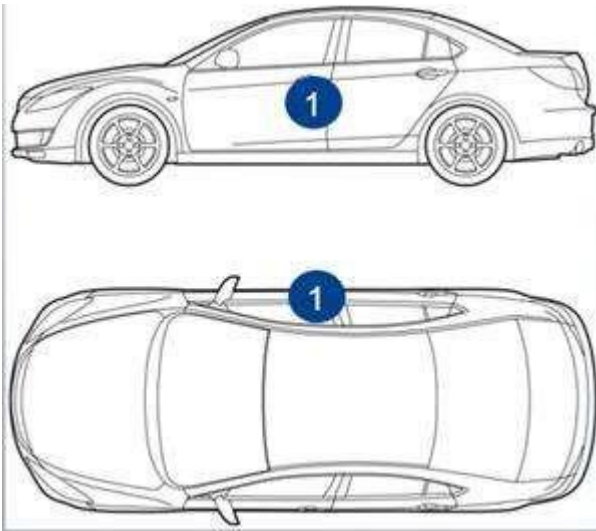
Código de ejemplo: A4A

Número Modelo	Año	Localización	
1	Todos los modelos	...- 1997	Puerta del conductor
2	All models (1)	1997- ...	Compartimiento del motor
3	All models (2)	Actual	El código de color puede aparecer dentro de la cubierta del espejo retrovisor

# Localizador del código de color en modelos fabricados posterior al año 2000



## Mercedes-Benz

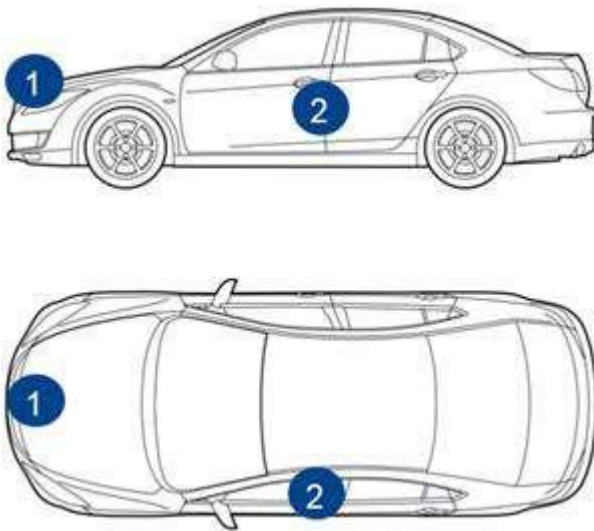


Código de ejemplo: 799

Número	Modelo	Año	Localización
1	Todos los modelos	Actual	Puerta del conductor

# Localizador del código de color

en modelos fabricados posterior al año 2000

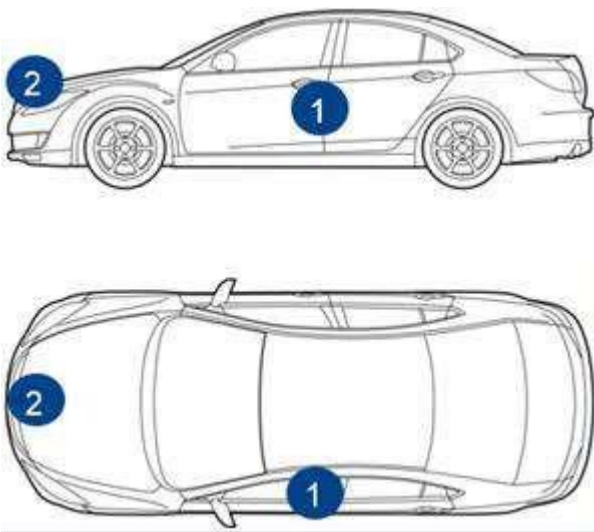


Código de ejemplo: C1B/2

Número	Modelo	Año	Localización
1	Todos los modelos	...-2007	Compartimiento del motor
2	Todos los modelos (1)	2007 - ...	En el lateral de puerta del copiloto

# Localizador del código de color

en modelos fabricados posterior al año 2000



Código de ejemplo: X42

Número	Modelo	Año	Localización
1	Todos los modelos	Actual	Puerta del conductor
2	ASX & Shogun	Todos los años	Compartimiento del motor

# Localizador del código de color en modelos fabricados posterior al año 2000



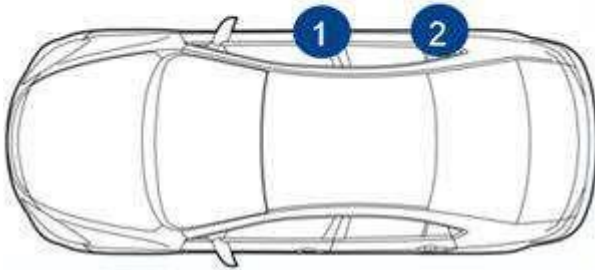
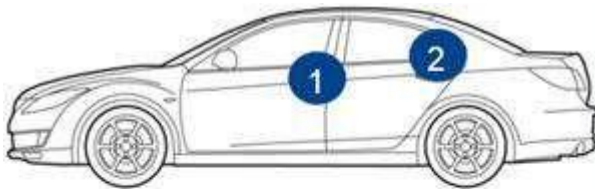
Código de ejemplo: RBN

Número Modelo	Año	Localización
---------------	-----	--------------

1	Todos los	Actual Puerta del conductor modelos
---	-----------	-------------------------------------

2		X-Trail Actual Se encuentra debajo del capó en la esquina del lado del conductor o del pasajero más cercano al parabrisas
---	--	---

# Localizador del código de color en modelos fabricados posterior al año 2000



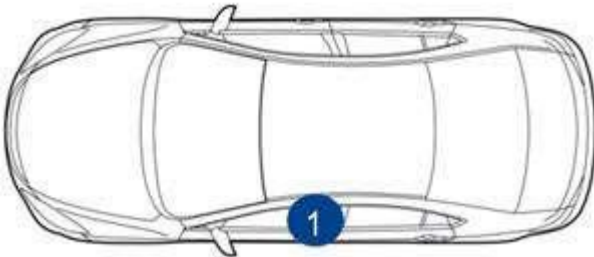
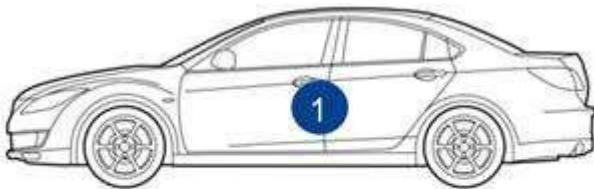
Código de ejemplo: ERD

Número	Modelo	Año	Localización
1	Todos los modelos	Actual	Puerta del conductor
2	Meriva	Actual	Puerta trasera

# Localizador del código de color en modelos fabricados posterior al año 2000



**PEUGEOT**



Código de ejemplo: KTP

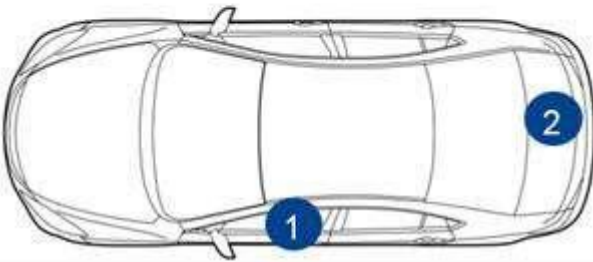
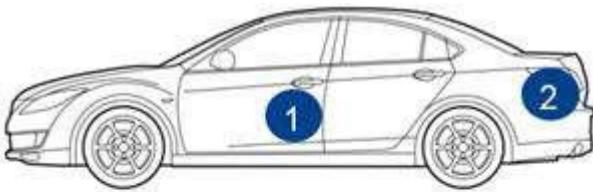
Número	Modelo	Año	Localización
1	Todos los modelos	Todos los años	Borde de la puerta lateral del conductor

# Localizador del código de color

en modelos fabricados posterior al año 2000



**PORSCHE**



Código de ejemplo: All models: C9Z / Cayenne: LATW

Número	Modelo	Año	Localización
1	Todos los modelos	Todos los años	Borde de la puerta lateral del conductor
2	Cayenne	Todos los años	En el interior rueda recambio



# RANGE ROVER

## RANGE ROVER SVO

Code	Colour
661	AUTOBIOGRAPHY RED
662	AUTOBIOGRAPHY BLUE
663	AUTOBIOGRAPHY GREEN
664	AUTOBIOGRAPHY BLACK
665	AUTOBIOGRAPHY WHITE
666	SILVER THISTLE (Known Classic Colour)
667	AUTOBIOGRAPHY YELLOW
668	AUTOBIOGRAPHY BROWN
669	AUTOBIOGRAPHY GREY
670	AUTOBIOGRAPHY SILVER
671	AUTOBIOGRAPHY GOLD
672	AUTOBIOGRAPHY MAUVE
673	AUTOBIOGRAPHY BRONZE
674	AUTOBIOGRAPHY PINK
675	AUTOBIOGRAPHY ORANGE
676	AUTOBIOGRAPHY BEIGE
677	AUTOBIOGRAPHY MAROON
678	AUTOBIOGRAPHY TURQUOISE
679	AUTOBIOGRAPHY CREAM



The list of generic codes are shown in the table, with an example above of a generic blue colour code label.

Plate says:  
SVO Premium Pallette Blue (662)

Código de ejemplo: 662

### Número Modelo    Año    Localización

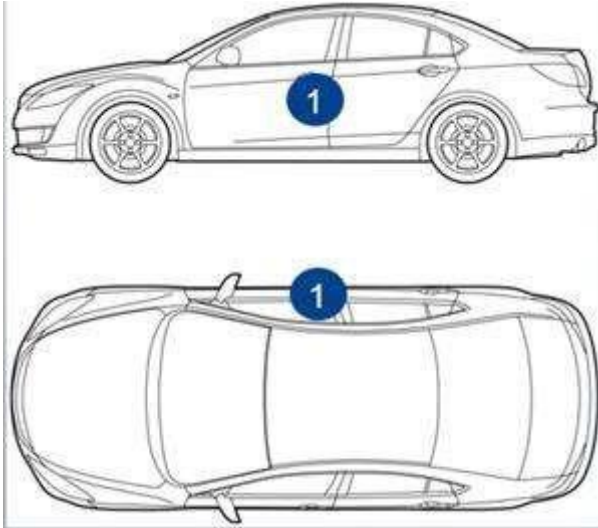
- |   |   |   |  |
|---|---|---|--|
| 1 | - | - | <p>La gama de códigos de color del 661 al 679 se refiere a familias de colores genéricos. Todos los colores personalizados elegidos por los clientes que no sean colores Land Rover existentes se codificarán de esta manera. Por ejemplo: un vehículo a medida del cliente pintado para que coincida con su Ferrari azul clásico tendrá el código 662. En estos casos, Land Rover no produce estándares de color, y necesitaríamos una muestra de los clientes para que coincida en Refinish.</p> |
|---|---|---|--|

# Localizador del código de color

en modelos fabricados posterior al año 2000



## RENAULT



ejemplo: TEHNK

Código de

### Localización

Número	Modelo	Año	Localización
1	Todos los modelos	Todos los años	En el lateral de puerta del copiloto



## Rolls Royce SVO



Código de ejemplo: All Models: C09 / Exclusive Colour Range: P5C/5

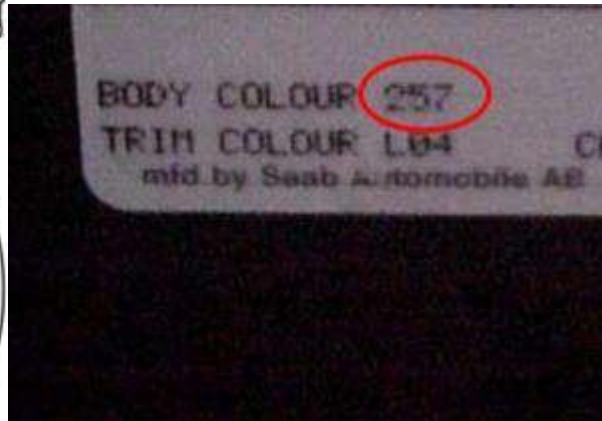
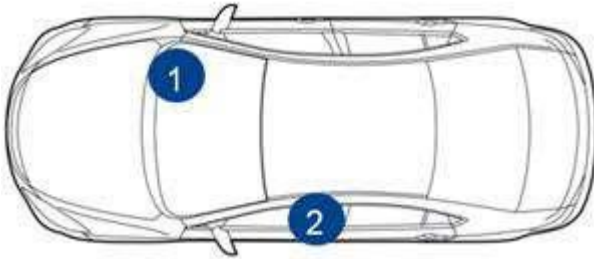
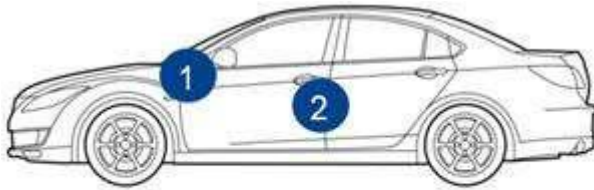
**Número Modelo      Año      Localización**

**1** Todos los      Actual Puerta del conductor modelos

**2** Gama de colores exclusiva      Actual      Si el código encontrado es 490, esto se relaciona con un color individual de BMW o Rolls Royce (490 = código genérico). El código real se encuentra debajo del capó del lado del pasajero

# Localizador del código de color

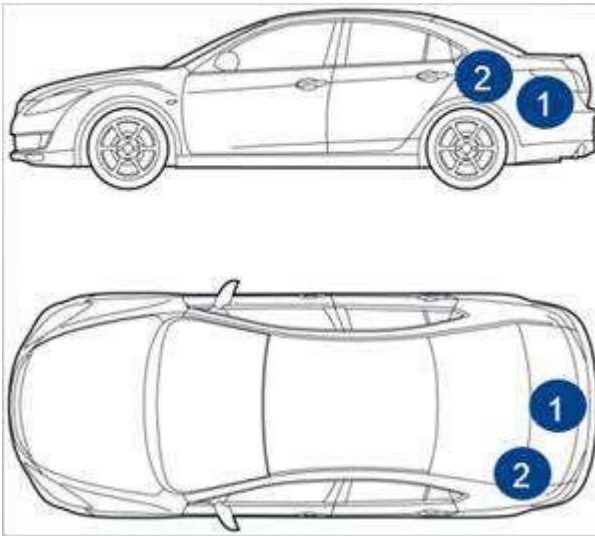
en modelos fabricados posterior al año 2000



Código de ejemplo: 257

Número	Modelo	Año	Localización
1	Todos los modelos	Todos los años	En la guantera
2	9-5	Todos los años	Puerta del conductor

# Localizador del código de color en modelos fabricados posterior al año 2000

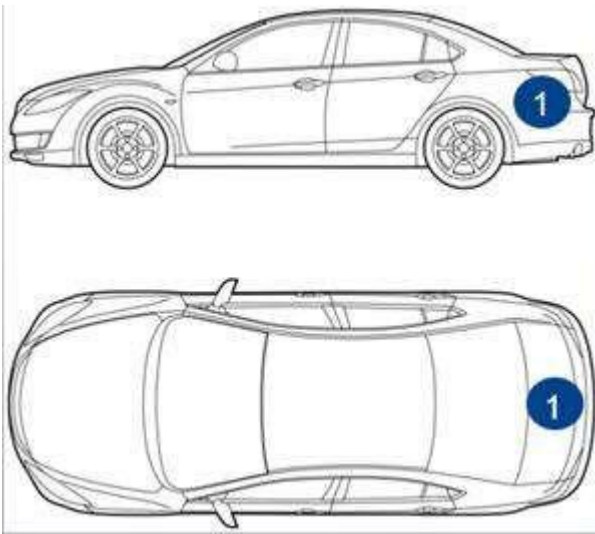


Código de ejemplo: Z9Y

Número	Modelo	Año	Localización
1	Todos los modelos	Actual	Debajo de la alfombra aparece una etiqueta cerca de la rueda de repuesto
2	Alahmbra	Actual	Maletero (lado izquierdo)

# Localizador del código de color

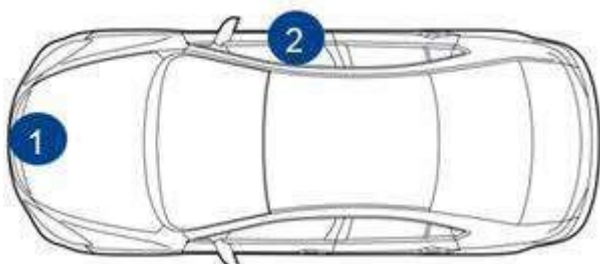
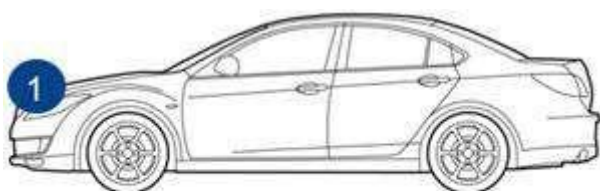
en modelos fabricados posterior al año 2000



Código de ejemplo: LF3X

Número Modelo	Año	Localización	
1	Todos los modelos	Actual	Debajo de la alfombra aparece una etiqueta cerca de la rueda de repuesto

# Localizador del código de color en modelos fabricados posterior al año 2000



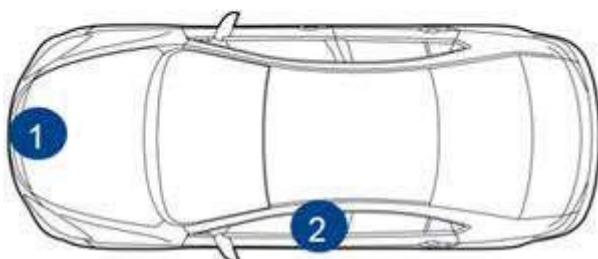
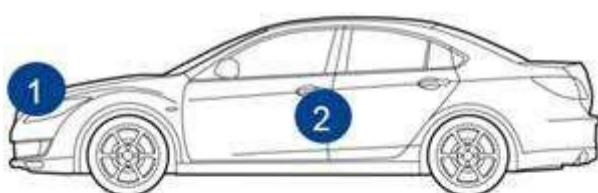
Código de ejemplo: EB2 EA4

Número	Modelo	Año	Localización
1	ForTwo	Modelo antiguo	Compartimiento del motor
2	ForTwo - ForFour	Nuevo modelo	En el lateral de puerta del copiloto

# Localizador del código de color en modelos fabricados posterior al año 2000



## SSANGYONG



Código de ejemplo: SAB

Número	Modelo	Año	Localización
1	KORANDO - MUSSO - REXTON	Todos los años	Compartimiento del motor
2	ACTYON - KYRON - REXTON 2 RODIUS	Todos los años	En el lateral del conductor



# Localizador del código de color en modelos fabricados posterior al año 2000



Código de ejemplo: H5Q

Número	Modelo	Año	Localización
1	Todos los modelos	Actual	Puerta del conductor

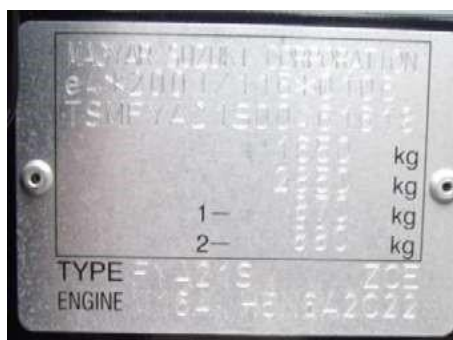
# Localizador del código de color en modelos fabricados posterior al año 2000



## SUZUKI



Código de ejemplo: ZUM



Número	Modelo	Año	Localización
1	Todos los modelos	Actual	Puerta del conductor
2	Jimny	Actual	Lado izquierdo del compartimento del motor

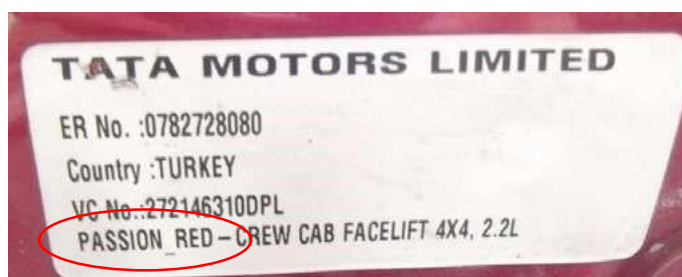
# Localizador del código de color en modelos fabricados posterior al año 2000



TATA

MODEL	POSITION OF COLOUR LABEL
ALL MODELS	ON THE ENGINE COMPARTMENT HOOD (bonnet)

COLOUR  
DESCRIPTION



# Localizador del código de color en modelos fabricados posterior al año 2000



Código de ejemplo: PMNG

## Número Modelo

## Año

## Localización

1

Todos los modelos

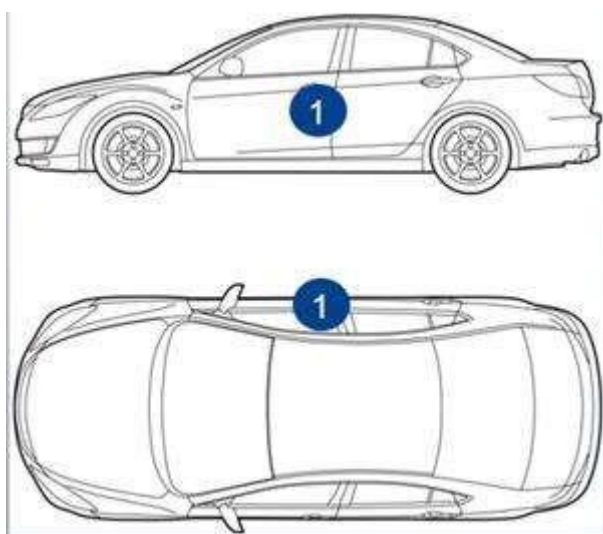
Todos los años

En el lateral del conductor / En el lateral de puerta del copiloto

# Localizador del código de color en modelos fabricados posterior al año 2000



# TOYOTA



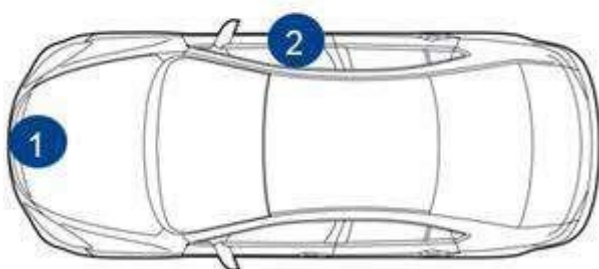
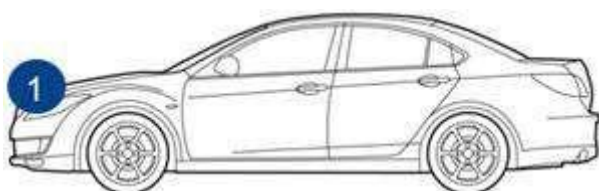
Código de ejemplo: 791

Número	Modelo	Año	Localización
1	Todos los modelos	Actual	Puerta del conductor

# Localizador del código de color en modelos fabricados posterior al año 2000



## VAUXHALL



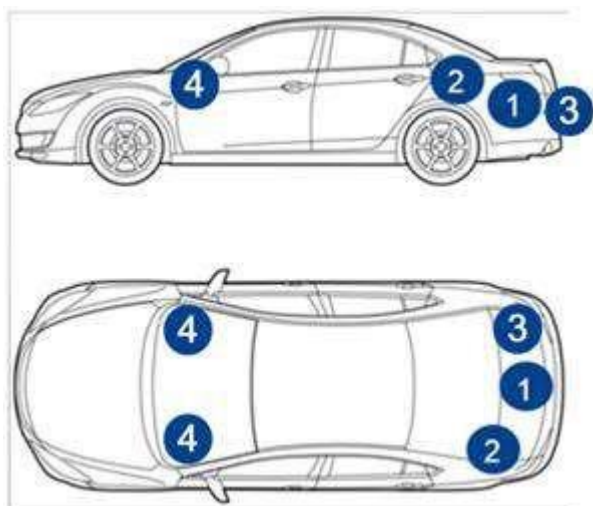
Código de ejemplo: ERD

Número	Modelo	Año	Localización
1	Todos los modelos	Actual	Puerta del conductor
2	Meriva	Actual	Puerta trasera

# Localizador del código de color en modelos fabricados posterior al año 2000



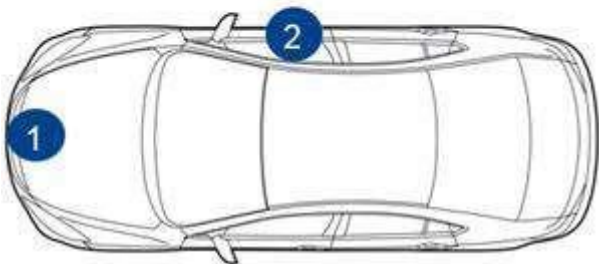
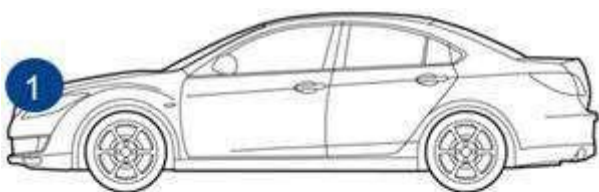
## Volkswagen



Código de ejemplo: LC7Z

Número Modelo	Año	Localización	
1	Todos los modelos	Actual	Debajo de la alfombra aparece una etiqueta cerca de la rueda de repuesto
2	Sharan	Actual	Maletero (lado izquierdo)
3	Todos los modelos (1)	Actual	Se puede encontrar en la rueda de repuesto
4	Todos los modelos (2)	Actual	Se puede encontrar en el libro de registro dentro de la guantera

# Localizador del código de color en modelos fabricados posterior al año 2000



Código de ejemplo: 476-18

Número Modelo	Año	Localización
1 XC90 - C70 - S40 - S60 - S70 - S80 - V70	Todos los años	Compartimiento del motor
2 C30 - S40 - V50 - XC70 - V40 - XC40 - XC60 - V60	Todos los años	En el lateral de la puerta del pasajero / En el lateral del conductor